

PIANO DI EVACUAZIONE - ISTITUTO D'ISTRUZIONE SUPERIORE "FRANCESCO DEGNI" SEDE PIAZZA LUIGI PALOMBA, 6-TORRE DEL GRECO EDIFICIO DELLA SEDE SUCCURSALE RESPONSABILE DEL SERVIZIO DI PREVENZIONE E PROTEZIONE arch. PAOLO CAMPA

PIANTA PIANO SECONDO

LEGENDA:

CENTRALE TERMICA

CT

QUADRO ELETTRICO QE

ESTINTORE

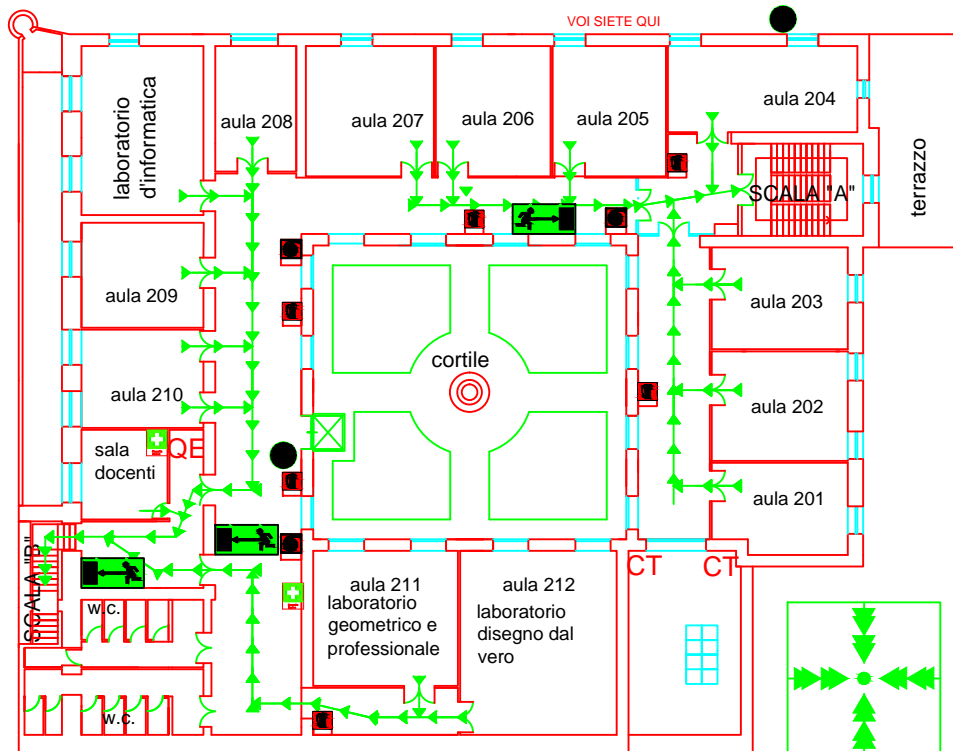
LANCIA ANTINCENDIO

CASSETTA MEDICA

USCITA DI EMERGENZA

AREA DI RACCOLTA

VOI SIETE QUI



NORME DI SICUREZZA

AVVISO AI DOCENTI

1. Il docente della prima ora prenderà visione delle modalità di evacuazione della classe assicurandosi che tutti gli alunni ne siano a conoscenza (riferirsi alla pianta affissa nell'aula).
2. Al cambio di classe ogni docente prenderà visione della posizione dell'aula rispetto alle uscite ed individuerà i relativi percorsi per un eventuale esodo.
3. Per evitare il prolungato stazionamento degli alunni al di fuori delle aule, è necessario essere tempestivi nel cambio dell'ora.
4. Autorizzare l'uscita, durante l'ora di lezione, di un solo alunno per volta.
5. Verificare che siano stati designati gli alunni apri-fila e chiudi-fila.

PREVENZIONE E SICUREZZA

PROCEDURE ED ADEMPIMENTI IN CASO DI FORZATO ABBANDONO DELL'EDIFICIO SCOLASTICO

AL MOMENTO DELL'EVACUAZIONE GLI ALUNNI CHE DOVESSERO TROVARSI FUORI DALLA PROPRIA AULA DOVRANNO RITORNARVI AL PIU' PRESTO. NEL CASO LA CLASSE AVESSSE GIÀ ABBANDONATO L'EDIFICIO, SI AGGREGHERANNO AD UN'ALTRA SEGNALANDO AL DOCENTE LA PROPRIA PRESENZA.

SI RICORDA CHE TUTTE LE CLASSI DEL PIANO SEMINTERATO, PIANO REALZATO, PIANO PRIMO E PIANO SECONDO DOVRANNO ABBANDONARE L'EDIFICIO AL PRIMO SEGNALE DI EVACUAZIONE (SUONO DI SIRENA RIPETUTO).

DISPORRE SEMPRE I BANCHI (NELLE AULE OVE È POSSIBILE) IN FILE PER DUE, LASCIANDO I CORRIDOI LIBERI DA ZAINI, SEDIE O ALTRO. È NECESSARIO, INOLTRE, LASCIARE TRA I BANCHI E LA CATTEDRA UN SUFFICIENTE SPAZIO PER IL PASSAGGIO. AL MOMENTO DELL'EVACUAZIONE, IL DOCENTE DEVE PORTARE CON SÈ IL REGISTRO DI CLASSE ESSENDO QUESTO L'UNICO STRUMENTO PER VERIFICARE LA PRESENZA DI TUTTI GLI ALUNNI NEL LUOGO DI RACCOLTA.

ORDINE DI USCITA SCALA "A":

- 1) aula 204 e aula 203- 2) aula 205 e aula 202- 3) aula 206 e aula 201-4) aula 207.

ORDINE DI USCITA SCALA "B":

- 1) sala docenti, aula 211 e aula 210- 2) aula 212 e aula 209- 3) laboratorio informatica-4) aula 208.

NORME DI COMPORTAMENTO IN CASO DI TERREMOTO

Mantieni la calma.
Non precipitarti fuori.
Resta in classe e riparati sotto il banco, sotto l'architrave della porta o vicino ai muri portanti.
Allontanati dalle finestre, porte con vetri, armadi perchè cadendo potrebbero ferirti.
Se sei nei corridoi o nel vano delle scale rientra nella tua classe o in quella più vicina.
Dopo il terremoto, all'ordine di evacuazione, abbandona l'edificio senza usare l'ascensore e ricongiungiti con gli altri compagni di classe nella zona di raccolta assegnata.