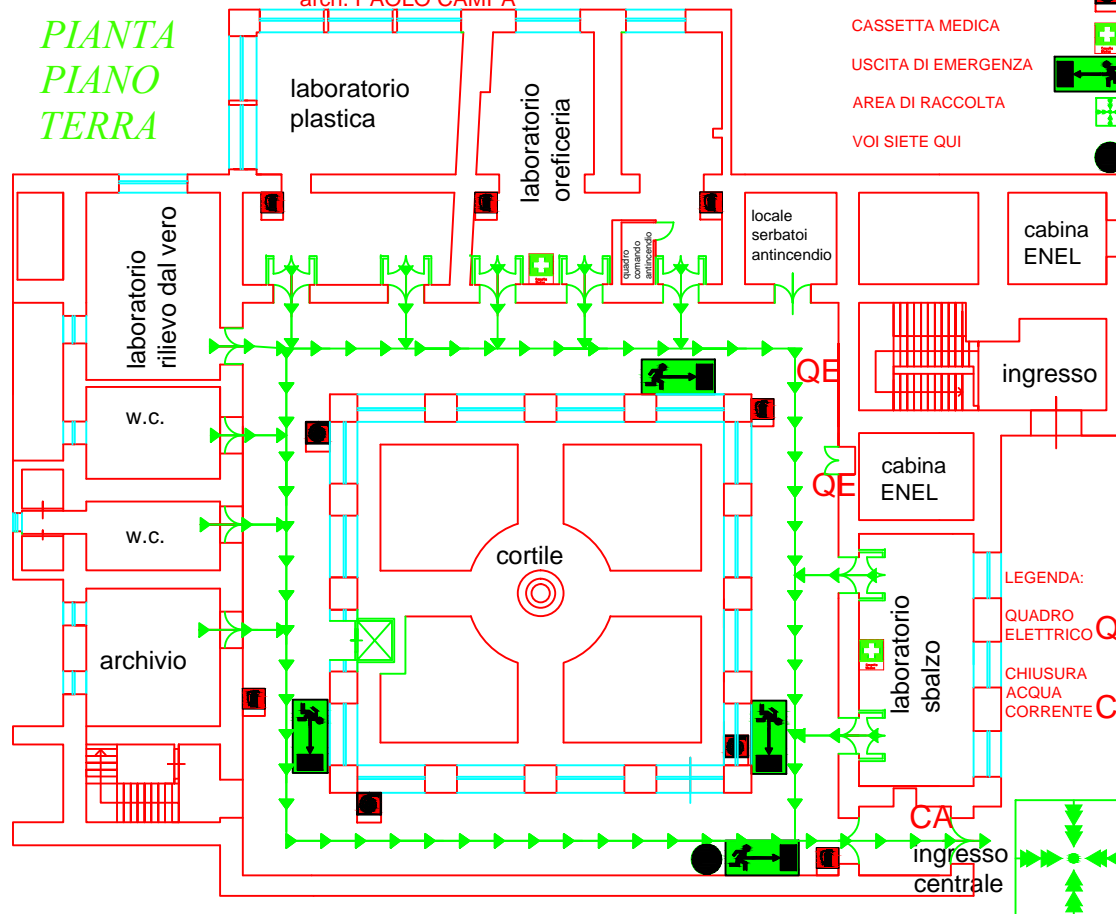


PIANO DI EVACUAZIONE - ISTITUTO D'ISTRUZIONE SUPERIORE "FRANCESCO DEGNI" SEDE PIAZZA LUIGI PALOMBA, 6-TORRE DEL GRECO
EDIFICIO DELLA SEDE SUCCURSALE
RESPONSABILE DEL SERVIZIO DI PREVENZIONE E PROTEZIONE
arch. PAOLO CAMPA

*PIANTA
PIANO
TERRA*



- LEGENDA:**
PERCORSO EVACUAZIONE →
ESTINTORE [Icon]
LANCIA ANTINCENDIO [Icon]
CASSETTA MEDICA [Icon]
USCITA DI EMERGENZA [Icon]
AREA DI RACCOLTA [Icon]
VOI SIETE QUI [Icon]

- NORME DI SICUREZZA**
AVVISO AI DOCENTI
1. Il docente della prima ora prenderà visione delle modalità di evacuazione della classe assicurandosi che tutti gli alunni ne siano a conoscenza (riferirsi alla pianta affissa nell'aula).
 2. Al cambio di classe ogni docente prenderà visione della posizione dell'aula rispetto alle uscite ed individuerà i relativi percorsi per un eventuale esodo.
 3. Per evitare il prolungato stazionamento degli alunni al di fuori delle aule, è necessario essere tempestivi nel cambio dell'ora.
 4. Autorizzare l'uscita, durante l'ora di lezione, di un solo alunno per volta.
 5. Verificare che siano stati designati gli alunni apri-fila e chiudi-fila

- PREVENZIONE E SICUREZZA**
PROCEDURE ED ADEMPIMENTI IN CASO DI FORZATO ABBANDONO DELL'EDIFICIO SCOLASTICO
- AL MOMENTO DELL'EVACUAZIONE GLI ALUNNI CHE DOVESSERO TROVARSI FUORI DALLA PROPRIA AULA DOVRANNO RITORNARVI AL PIU' PRESTO. NEL CASO LA CLASSE AVESSSE GIA' ABBANDONATO L'EDIFICIO, SI AGGREGERANNO AD UN'ALTRA SEGNALANDO AL DOCENTE LA PROPRIA PRESENZA
- SI RICORDA CHE TUTTE LE CLASSI DEL PIANO SEMINTERRATO, PIANO RIALZATO, PIANO PRIMO E PIANO SECONDO DOVRANNO ABBANDONARE L'EDIFICIO AL PRIMO SEGNALE DI EVACUAZIONE (SUONO DI SIRENA RIPETUTO) .
- DISPORRE SEMPRE I BANCHI (NELLE AULE OVE E' POSSIBILE) IN FILE PER DUE, LASCIANDO I CORRIDOI LIBERI DA ZAINI, SEDIE O ALTRO. E' NECESSARIO, INOLTRE, LASCIARE TRA I BANCHI E LA CATTEDRA UN SUFFICIENTE SPAZIO PER IL PASSAGGIO
- AL MOMENTO DELL'EVACUAZIONE, IL DOCENTE DEVE PORTARE CON SE' IL REGISTRO DI CLASSE ESSENDO QUESTO L'UNICO STRUMENTO PER VERIFICARE LA PRESENZA DI TUTTI GLI ALUNNI NEL LUOGO DI RACCOLTA.
- ORDINE DI USCITA:**
 1)laboratorio sbalzo- 2)laboratorio orificeria- 3)laboratorio disegno dal vero.

- NORME DI COMPORTAMENTO IN CASO DI TERREMOTO**
 Mantieni la calma.
 Non precipitarti fuori
 Resta in classe e riparati sotto il banco, sotto l'architrave della porta o vicino ai muri portanti. Allontanati dalle finestre, porte con vetri, armadi perchè cadendo potrebbero ferirti.
 Se sei nei corridoi o nel vano delle scale rientra nella tua classe o in quella più vicina.
 Dopo il terremoto, all'ordine di evacuazione, abbandona l'edificio senza usare l'ascensore e ricongiungiti con gli altri compagni di classe nella zona di raccolta assegnata.

- LEGENDA:**
QUADRO ELETTRICO QE [Icon]
CHIUSURA ACQUA CORRENTE CA [Icon]