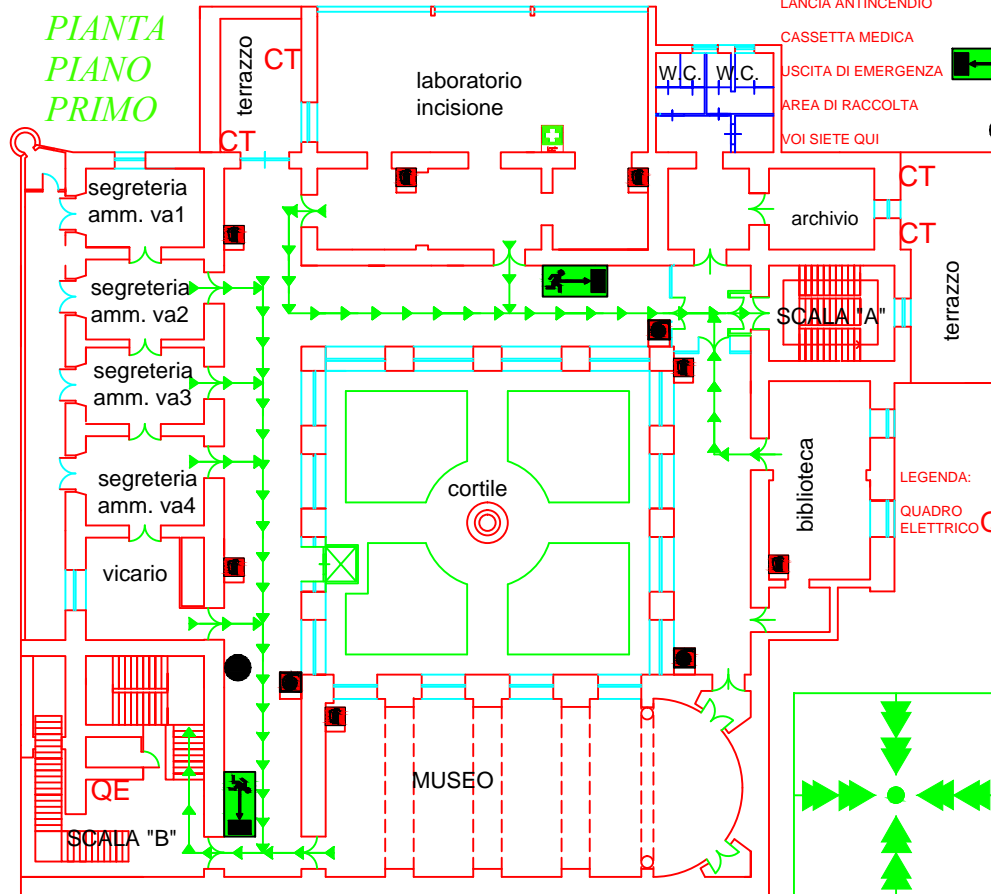


PIANO DI EVACUAZIONE - ISTITUTO D'ISTRUZIONE SUPERIORE "FRANCESCO DEGNI" SEDE PIAZZA LUIGI PALOMBA, 6-TORRE DEL GRECO  
EDIFICIO DELLA SEDE SUCCURSALE  
RESPONSABILE DEL SERVIZIO DI PREVENZIONE E PROTEZIONE  
arch. PAOLO CAMPA

PIANTA  
PIANO  
PRIMO



LEGENDA:

- CENTRALE TERMICA
- ESTINTORE
- LANCIA ANTINCENDIO
- CASSETTA MEDICA
- USCITA DI EMERGENZA
- AREA DI RACCOLTA
- VOI SIETE QUI

CT



**NORME DI SICUREZZA**  
AVVISO AI DOCENTI

1. Il docente della prima ora prenderà visione delle modalità di evacuazione della classe assicurandosi che tutti gli alunni ne siano a conoscenza (riferirsi alla pianta affissa nell'aula).
2. Al cambio di classe ogni docente prenderà visione della posizione dell'aula rispetto alle uscite ed individuerà i relativi percorsi per un eventuale esodo.
3. Per evitare il prolungato stazionamento degli alunni al di fuori delle aule, è necessario essere tempestivi nel cambio dell'ora.
4. Autorizzare l'uscita, durante l'ora di lezione, di un solo alunno per volta.
5. Verificare che siano stati designati gli alunni apri-fila e chiudi-fila

**PREVENZIONE E SICUREZZA**  
PROCEDURE ED ADEMPIMENTI IN CASO DI FORZATO ABBANDONO DELL'EDIFICIO SCOLASTICO

AL MOMENTO DELL'EVACUAZIONE GLI ALUNNI CHE DOVESSERO TROVARSI FUORI DALLA PROPRIA AULA DOVRANNO RITORNARVI AL PIU' PRESTO. NEL CASO LA CLASSE AVESSSE GIÀ ABBANDONATO L'EDIFICIO, SI AGGREGHERANNO AD UN'ALTRA SEGNALANDO AL DOCENTE LA PROPRIA PRESENZA.

SI RICORDA CHE TUTTE LE CLASSI DEL PIANO SEMINTEGRATO, PIANO RIALZATO, PIANO PRIMO E PIANO SECONDO DOVRANNO ABBANDONARE L'EDIFICIO AL PRIMO SEGNALE DI EVACUAZIONE (SUONO DI SIRENA RIPETUTO).

DISPORRE SEMPRE I BANCHI (NELLE AULE OVE E' POSSIBILE) IN FILE PER DUE, LASCIANDO I CORRIDOI LIBERI DA ZAINI, SEDIE O ALTRO. E' NECESSARIO, INOLTRE, LASCIARE TRA I BANCHI E LA CATTEDRA UN SUFFICIENTE SPAZIO PER IL PASSAGGIO. AL MOMENTO DELL'EVACUAZIONE, IL DOCENTE DEVE PORTARE CON SE' IL REGISTRO DI CLASSE ESSENDO QUESTO L'UNICO STRUMENTO PER VERIFICARE LA PRESENZA DI TUTTI GLI ALUNNI NEL LUOGO DI RACCOLTA.

**ORDINE DI USCITA SCALA "A":**

- 1) laboratorio incisione e biblioteca.
- ORDINE DI USCITA SCALA "B":**
- 1) vicario- 2) dirigente scolastico- 3) D. S. G. A. -4) segreteria amministrativa.

**NORME DI COMPORTAMENTO IN CASO DI TERREMOTO**

Mantieni la calma.  
Non precipitarti fuori  
Resta in classe e riparati sotto il banco, sotto l'architrave della porta o vicino ai muri portanti.  
Allontanati dalle finestre, porte con vetri, armadi perchè cadendo potrebbero ferirti.  
Se sei nei corridoi o nel vano delle scale rientra nella tua classe o in quella più vicina.  
Dopo il terremoto, all'ordine di evacuazione abbandona l'edificio senza usare l'ascensore e ricongiungiti con gli altri compagni di classe nella zona di raccolta assegnata.

LEGENDA:

- QUADRO ELETTRICO QE

